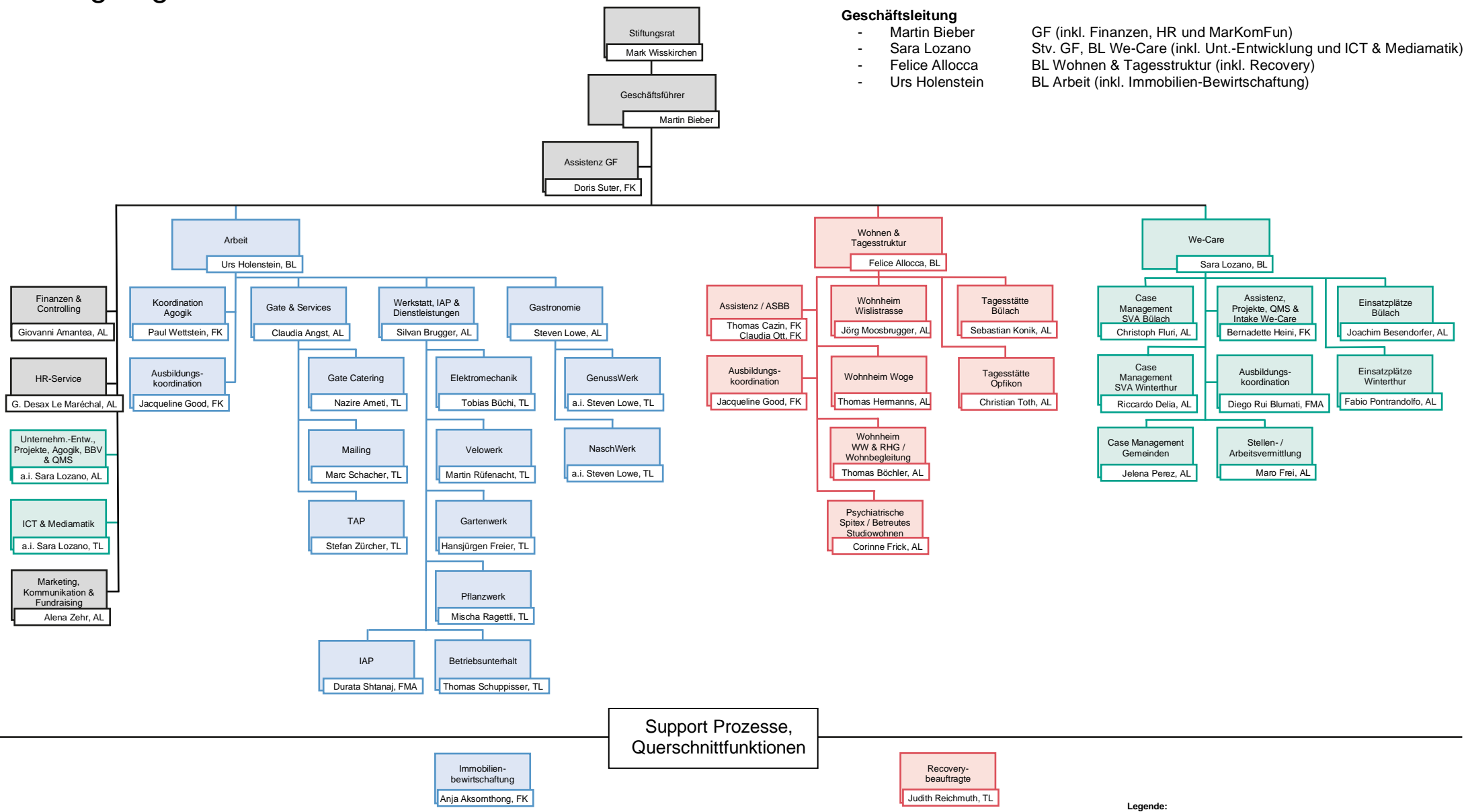




Organigramm



Geschäftsleitung

- Martin Bieber
- Sara Lozano
- Felice Allocca
- Urs Holenstein

GF (inkl. Finanzen, HR und MarKomFun)
 Stv. GF, BL We-Care (inkl. Unt.-Entwicklung und ICT & Mediamatik)
 BL Wohnen & Tagesstruktur (inkl. Recovery)
 BL Arbeit (inkl. Immobilien-Bewirtschaftung)

Legende:
 BL - Bereichsleitung AL - Abteilungsleitung
 TL - Teamleitung FK - Fachkader
 FMA - Fachmitarbeiter/in